



## **OWNER'S MANUAL**

Use this owner's manual to reference installation, troubleshooting and filter replacement information.

If you need help or have a question, we've got you covered.

Give us a call at  
**877.333.7108**

# AO-MF-B UNDERSINK FILTRATION SYSTEM





A. O. Smith has obsessively engineered this filtration system for you. It features an effective filtration method that reduces chlorine taste and odor to give you the best tasting water from your household faucet.

Keep this owner's manual to reference installation, troubleshooting and filter replacement information. If you need help or have a question, we've got you covered. Give us a call at 877.333.7108.

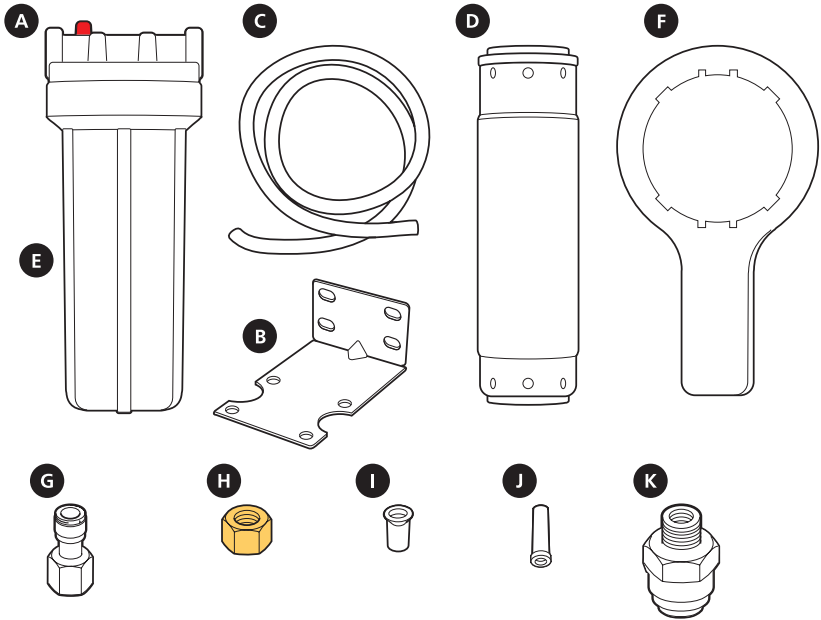
---

# AO-MF-B UNDERSINK FILTRATION SYSTEM

---

## TABLE OF CONTENTS

Box Contents .....	1
Precautions .....	2
Installation Guide.....	3
Care and Maintenance.....	5
Performance Data Sheet.....	6
Warranty.....	7
Spanish/Español.....	8



- A** FILTER HEAD
- B** FILTER HEAD BRACKET AND PHILLIPS HEAD SCREWS (8)
- C** 5' OF 3/8" TUBING
- D** FILTER AO-MF-B-R
- E** OPAQUE HOUSING
- F** HOUSING WRENCH
- G** 3/8" FITTING X 1/2" FAUCET ADAPTER
- H** 3/8" COMPRESSION HEX NUT
- I** 3/8" FERRULE
- J** 3/8" TUBE INSERT
- K** TWO 3/8" X 3/8" PUSH-IN FITTINGS

Please read entire manual to ensure all parts listed are present before installation.

If any part is missing or damaged let us know by calling **877.333.7108**.  
Do not attempt to install the filter.

**Tools recommended for installation:**

- Variable speed drill w/ 7/32" bit
- Adjustable wrench
- Measuring tape
- Bucket
- Phillips head screwdriver
- Hammer

Kit contains components necessary to connect 3/8" outlet tube to 1/2" faucet fitting and 3/8" water supply. If you have a different sized faucet connection, you may need additional parts to complete installation. Additional parts sold separately.

*Note: We recommend using an approved or certified professional if drilling is required.*

## READ ALL PRECAUTIONS AND INSTALLATION INSTRUCTIONS CAREFULLY.

### Before installing:

- Do not install this filtration system where the line pressure may exceed 100 psi. The operating pressure range for this filtration system is between 25 psi – 100 psi.
- Install on cold water lines only (40° – 100° F).
- Protect unit from freezing.
- It is recommended your system be installed indoors, out of direct sunlight. Prolonged exposure to light can weaken plastic components, resulting in filter housing failure.
- Do not install the unit on its side. It must be installed upright to maximize contact with media bed.
- Installation of the filtration system must comply with existing state and local plumbing codes. A. O. Smith and its manufacturer is not liable for consequential or incidental damages due to improper installation.
- Some local codes may require the use of a licensed plumber or certified installer when disrupting a potable water line.
- Due to the varieties of home design, not all installation configurations can be addressed in this guide.
- Improper sequence of equipment will affect performance and could damage your system.

### When installing:

- Properly tighten all fittings to ensure a leak-free assembly.
- Allow a minimum of 2 1/2" clear space below unit to facilitate filter change.
- Support filter with bracket supplied and support pipe with pipe hangers.



Ensure operating pressures are within filter housing specifications. Some installations may require a pressure reducer installed before filter system to reduce operating pressures.



Do not use with water that is microbiologically unsafe or of unknown quality without adequate disinfection before or after the system.

**1** Turn off cold water supply. Remove existing fitting and/or tubing from cold water side of faucet.

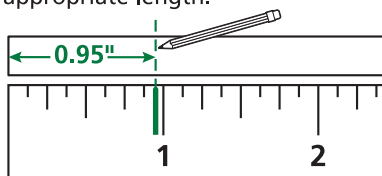
**2** Loosely assemble filter housing to filter head and attach filter bracket. Use this assembly to mark a location under the sink to allow for easy access for filter replacement. Allow enough room to use housing wrench plus a minimum of 2 1/2" clear space below the unit to allow for filter replacement. Once this is done, disassemble components for installation.

**TIP**

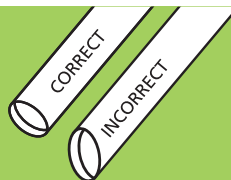
Remove items from under the sink. Place a catch basin there to collect small amounts of water that may run out when disconnecting water supply lines.



**3** Determine length of tubing required from filter head/bracket to faucet and from water supply line to filter head/bracket by holding tubing in place. Ensure it is of appropriate length.



Do not kink tubing as this will impede water flow. If necessary, loop tubing around to avoid it being kinked. Cut tubing as straight as possible.



**4** Install faucet adapter fitting to faucet. *To prevent damage to fitting, do not over-tighten.* Insert a section of plastic tubing into fitting, ensuring the end of the tubing is firmly seated to backstop. (See Figure 1)

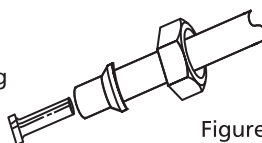


Figure 1

**5** Slide the compression hex nut and ferrule onto one end of the tubing and add in the tube insert. (See Figure 2). Fasten this assembly onto the 3/8" water supply outlet. *Do not over-tighten. Over-tightening will cause tubing to separate from fitting.*



Figure 2

- 6** Wrap Teflon® tape (2 1/2 wraps) to the right around the 3/8" Push-In Fittings and fasten to filter head. (See Figure 4). *Do not use pipe sealant (dope), as solvents in some types of pipe dope may cause damage to plastic fittings.*

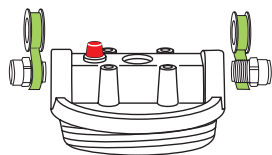


Figure 4

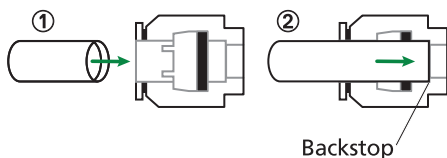
- 7** Insert water supply line to port marked "IN" (See Figure 5, A) and insert faucet line to port marked "OUT" (See Figure 5, B). Insert plastic tubing into fittings, and ensure end of tubing is firmly seated to backstop.



Figure 5 A, B

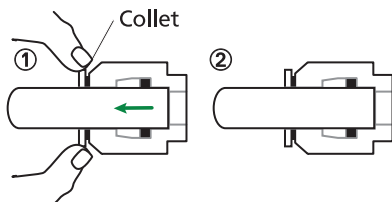
### Using Push-In Fittings

Push tubing in as far as it will go. Tubing must be inserted past the o-ring and hit the backstop. Pull tube to ensure it is secured.



### To Release Tubing

Push in grey collet to release tubing. With collet held, pull tubing straight out.



- 8** Fasten bracket to filter head with four Phillips Head screws provided. If pre-drilling holes, use bracket as a template for screw hole locations. (See Figure 6).

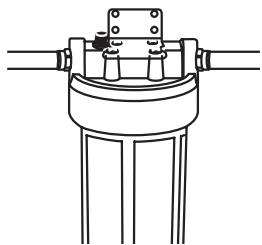


Figure 6

- 9** Place filter into housing. Align housing to filter head and screw it onto filter head. Hand tighten until snug and tighten with wrench to seal. **DO NOT OVER-TIGHTEN.** (See Figure 7).

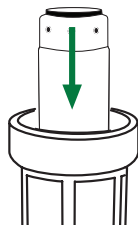


Figure 7

- 10** Slowly turn on water supply while depressing red air release button on filter head and check for leaks. Allow water to run five (5) minutes with an open faucet to flush out air.

**AO-MF-B**

Replacement filter AO-MF-B-R

Rated service flow 2.0 gpm

Water supply: community / private well

Water pressure 25-100 PSI

Water temperature 40-100° F

**FILTER REPLACEMENT**

We recommend replacing the AO-MF-B-R filter every 6 months and earlier if there is a significant drop in water pressure.

**TIP:** Before changing the filter, turn off the water supply. Place a bucket under filtration system to catch the small amount that will run out after housing removal.

If a non - A. O. Smith brand filter is used, installer must ensure the replacement filter is appropriate.

1. Turn off water.
2. Relieve pressure in housing by pushing red air release button.
3. Unscrew housing and remove old filter. Wash housing thoroughly with mild soap and water. Rinse thoroughly.
4. Insert new filter and re-install housing. Ensure filter is seated in the housing before tightening onto head.
5. Hand tighten until snug. Use filter wrench supplied to fully tighten if needed. **DO NOT OVER-TIGHTEN.**
6. Turn on water. If leaks appear, tighten housing as needed.
7. Flush the system for 5 minutes.

**TROUBLESHOOTING**

**Water leaks at fittings:**  
Slowly tighten until leak stops.

**Water leaks at Push-In connections:**  
Push tube in as far as it will go. If leaking continues, turn off water and remove water line by pushing in on connector collar while pulling the tube away. (See Using Push-In Fittings.) Inspect tube. If tube is cracked or scratched, cut off damaged end as straight as possible and reinsert new tube end into fitting.

**CLEANING:**

The exterior of your filtration system can be cleaned with warm, soapy water. Rinse well with fresh, clean water. Never use chemical cleaning products on the system's exterior surface as they may damage the housing.



Do not use with water that is microbiologically unsafe or of unknown water quality without adequate disinfection before or after the system. Systems certified for cyst reduction may be used on disinfected waters that may contain filterable cysts.





Performance Data Sheet						
NSF/ANSI 42: Substance reduction	Influent challenge concentration mg/L	Average reduction %	NSF reduction requirements	Max. effluent	Min. reduction %	Average influent
Chlorine Taste and Odor	2.0 mg/L +/- 10%	66.5%	≥ 50%	0.93 mg/L	52.8%	2.0 mg/L
Manufactured by: A. O. Smith Corporation   11270 West Park Place   Milwaukee, WI 53224   877.333.7108 Manufactured by Kemflo International Co. Ltd   Made in China						

This system has been tested according to NSF/ANSI Standard 42 for the reduction of the substances listed above. The concentration of the indicated substances in water entering the system was reduced to a concentration less than or equal to the permissible limit for water leaving the system as specified in NSF/ANSI 42.

Systems must be installed and operated in accordance with manufacturer's recommended procedures and guidelines.

See Warranty Statement for details.

Do not use with water that is microbiologically unsafe or of unknown quality without adequate disinfection before or after the system. Testing was performed under standard laboratory conditions, actual performance may vary.

® NSF is a registered trademark of NSF International.

®Teflon is a registered trademark of Chemours Co.



System tested and certified by NSF International against NSF/ANSI Standard 42 for the reduction of Chlorine Taste and Odor.

LIMITED



WARRANTY

**What is covered:**

This warranty covers defects in materials or workmanship in manufacturing of your A. O. Smith drinking water filter systems, except as provided below.

**For how long:**

This warranty runs for 365 days from the date of purchase by a consumer ("Warranty Period").

**What is not covered:**

This warranty does not cover filter cartridges and any products that were not installed in compliance with the instructions or that have been abused or operated incorrectly. The limited warranty stated herein is in lieu of any and all warranties, express or implied, whether written or oral, including but not limited to the implied warranties of fitness for a particular purpose or the implied warranty of merchantability. A. O. Smith shall not be liable for any incidental, consequential, special or contingent damages arising directly or indirectly from any defect or the use of the system. Owner shall be responsible for all labor and any other expenses related to the removal, repair or installation of the filtration system or any component part. Finally, this warranty is voided if the product is used with parts that are not genuine A. O. Smith parts. This includes, but is not limited to: replacement filters, faucets, and diverter valves.

**What A. O. Smith will do:**

We will replace the defective part of the covered product and send it to you upon payment of \$9.50 for shipping and handling per incident.

**How to get service:**

To receive service under this warranty, you must contact A. O. Smith at 1-877-333-7108 or [AOSmithatlowes.com/contactus](http://AOSmithatlowes.com/contactus) within the Warranty Period and describe the problem to a customer service representative who will verify that the product is under warranty and arrange for delivery of a replacement part.

**How state law applies:**

This warranty gives you specific rights but you may have other rights which vary from state to state. Some states do not allow the exclusion or limitation of implied warranties or incidental or consequential damages, so the above limitation or exclusion may not apply to you.

**Warranty card:**

Warranty registration is not required for coverage under the A. O. Smith Limited Warranty. If you purchased from a retailer or dealer, please complete the online warranty registration form at [AOSmithAtLowes.com/register](http://AOSmithAtLowes.com/register).

Once registered online, we will have a record of your purchase and you will not be required to produce a proof of purchase for a warranty claim.



A. O. Smith diseñó este sistema de filtración minuciosamente para usted. Cuenta con un eficaz método de filtración que reduce el sabor y el olor a cloro para brindarle el agua de mejor sabor desde la llave de su hogar.

Conserve este manual del propietario como referencia para la instalación, resolución de problemas e información de cambio del filtro.

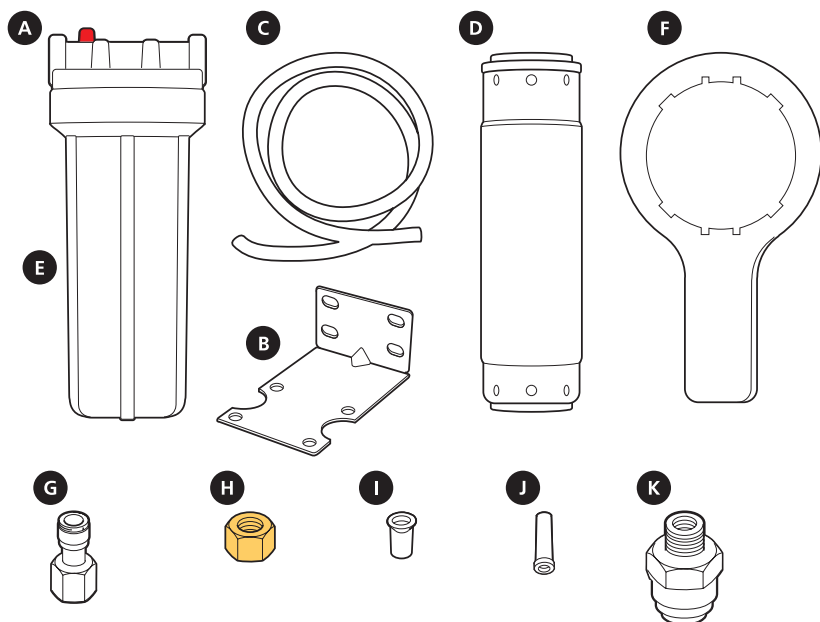
---

# AO-MF-B UNDERSINK FILTRATION SYSTEM

---

## TABLA DE CONTENIDO

Contenido de la caja .....	9
Precauciones .....	10
Guía de instalación.....	12
Cuidado y mantenimiento.....	14
Hoja de datos de rendimiento .....	16
Garantía.....	17



- A** CABEZAL DEL FILTRO
- B** SOPORTE DEL CABEZAL DEL FILTRO Y TORNILLOS DE CABEZA PHILLIPS (8)
- C** 1.5 M (5') DE TUBO DE 3/8"
- D** FILTRO AO-MF-B-R
- E** CARCASA OPACA
- F** LLAVE PARA LA CARCASA
- G** CONECTOR DE 3/8" X ADAPTADOR DE LLAVE DE 1/2"
- H** TUERCA HEXAGONAL DE COMPRESIÓN DE 3/8"
- I** CASQUILLO DE 3/8"
- J** INSERTO DE TUBO DE 3/8"
- K** DOS CONECTORES A PRESIÓN DE 3/8" X 3/8"

Lea todo el manual antes de la instalación para asegurarse de que todas las piezas indicadas estén presentes.

Herramientas recomendadas para la instalación:

- Taladro de velocidad variable con broca de 7/32"
- Llave ajustable
- Cinta métrica
- Cubeta
- Destornillador Phillips
- Martillo

El kit contiene los componentes necesarios para conectar un tubo de salida de 3/8" al conector de la llave de 1/2" y al suministro de agua de 3/8". Si tiene una llave con una conexión de tamaño distinto, es posible que necesite piezas adicionales para completar la instalación. Las piezas adicionales se venden por separado.

*Nota: Recomendamos llamar a un profesional autorizado o certificado si es que se necesita perforar.*

**LEA DETENIDAMENTE TODAS LAS PRECAUCIONES  
Y LAS INSTRUCCIONES DE INSTALACIÓN.**

**Antes de la instalación:**

- No instale este sistema de filtración donde la presión de la tubería pueda superar los 689 kPa (100 psi). El rango de presión de funcionamiento para este sistema de filtración es entre 172 kPa y 689 kPa (25 psi y 100 psi).
- Instale solo en tuberías de agua fría (4.4 a 37.8 °C [40 a 100 °F]).
- Proteja la unidad del congelamiento.
- Se recomienda que instale su sistema en interiores, lejos de la luz solar directa. La exposición prolongada a la luz puede debilitar los componentes de plástico, lo que provocará la falla de la carcasa del filtro.
- No instale la unidad de costado. Se debe instalar de manera vertical para maximizar el contacto con la cama de material.
- La instalación del sistema de filtración debe cumplir con los códigos de plomería estatales y locales. A. O. Smith y su fabricante no se hace responsable por daños indirectos o emergentes a causa de una instalación incorrecta.

- Algunos códigos locales pueden exigir el uso de un plomero con licencia o un instalador certificado cuando afecte una tubería de agua potable.
- Debido a los distintos diseños de las casas, no todas las configuraciones de instalación se pueden mencionar en este guía.
- La secuencia incorrecta del equipo afectará el rendimiento y podría dañar su sistema.

#### **Durante la instalación:**

- Apriete correctamente todos los conectores para garantizar un montaje sin fugas.
- Deje un espacio libre de 6,4 cm (2 1/2") bajo la unidad para facilitar el cambio de filtro.
- Afirme el filtro con el soporte que se proporciona y afirme la tubería con sujetadores de tuberías.



Asegúrese de que las presiones de funcionamiento estén dentro de las especificaciones de la carcasa del filtro. Es posible que algunas instalaciones exijan la instalación de un reductor de presión antes del sistema de filtrado para reducir las presiones de funcionamiento.



No usar con agua que no sea microbiológicamente segura o cuya calidad sea desconocida sin la desinfección adecuada antes o después del sistema.

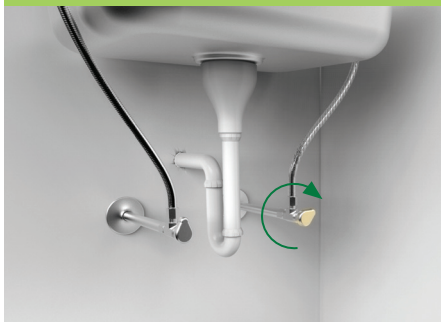
**1** Cierre el suministro de agua fría. Retire el conector o tubo existentes del lado de agua fría de la llave.

**2** Monte holgadamente la carcasa del filtro en el cabezal del filtro e instale el soporte del filtro. Use este conjunto para marcar una ubicación bajo el fregadero para permitir un acceso fácil para el reemplazo del filtro.

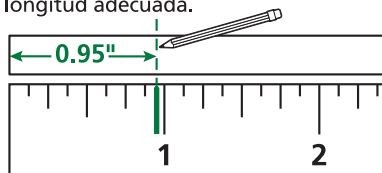
Deje suficiente espacio para usar la llave para la carcasa, más un mínimo de 6.4 cm (2 1/2") de espacio libre bajo la unidad para permitir el reemplazo del filtro. Una vez hecho esto, desmonte los componentes para su instalación.

#### CONSEJO

Retire los elementos que estén bajo el fregadero. Coloque un cuenco ahí para recolectar pequeñas cantidades de agua que pueden salir cuando desconecte las tuberías de suministro de agua.



**3** Afirme el tubo en su lugar y determine la longitud necesaria de este desde el cabezal del filtro o el soporte hasta la llave y desde la tubería de suministro de agua hasta el cabezal del filtro o el soporte. Asegúrese de que sea de la longitud adecuada.



No tuerza los tubos, ya que esto impedirá el flujo de agua. Si es necesario, haga un bucle con el tubo para evitar que se tuerza. Corte el tubo lo más recto posible.



**4** Instale el conector adaptador de llave a la llave.

*Para evitar daños al conector, no apriete en exceso.*

Inserte una sección de tubo de plástico en el conector y asegúrese de que el extremo del tubo esté firmemente instalado en el tope de detención. (Consulte la Figura 1)

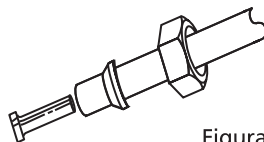


Figura 1

**5** Deslice la tuerca hexagonal de compresión y el casquillo en un extremo del tubo y agregue el inserto de tubo. (Consulte la Figura 2).

Apriete este conjunto en la salida del suministro de agua de 3/8". *No apriete en exceso. Apretar en exceso causará que el tubo se separe del conector.*



Figura 2

- 6** Envuelva cinta Teflon® (2-1/2 vueltas) hacia la derecha alrededor de los conectores a presión de 3/8" e instálelos en el cabezal del filtro (Figura 4).

*No use sellador de tuberías (grasa), ya que los solventes en algunos tipos de grasa para tuberías pueden causar daños a los conectores de plástico.*

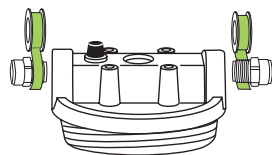


Figura 4

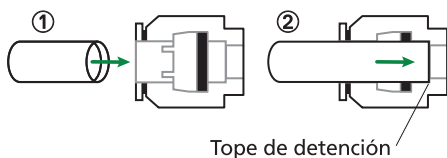
- 7** Inserte la tubería de agua en el puerto marcado "IN" (Entrada) (Figura 5, A) e inserte la tubería de la llave en el puerto marcado "OUT" (Salida) (Figura 5, B). Inserte el tubo de plástico en los conectores y asegúrese de que el extremo del tubo esté firmemente instalado en el tope de detención.



Figura 5 A, B

### Uso de los conectores a presión

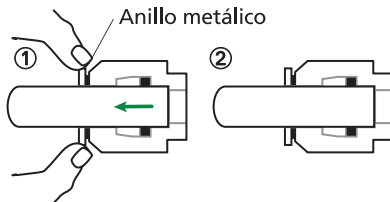
Empuje el tubo lo más adentro que pueda. El tubo se debe insertar más allá de la junta tórica y debe golpear el tope de detención. Tire del tubo para asegurarse de que esté firme.



Tope de detención

### Para soltar el tubo

Para soltar el tubo, empuje el anillo metálico gris hacia adentro. Con el anillo metálico afimado, tire del tubo recto hacia afuera.



Anillo metálico

- 8** Instale el soporte en el cabezal del filtro con los cuatro tornillos de cabeza Phillips que se proporcionan (Figura 6). Si perfora previamente los orificios, use el soporte como una plantilla para las ubicaciones de los orificios para los tornillos.

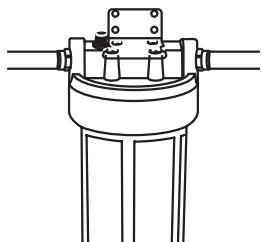


Figura 6

- 9** Coloque el filtro en la carcasa (Figura 7). Alinee la carcasa con el cabezal del filtro y atornillela en el cabezal. Apriete con la mano hasta que esté ajustada y apriete con la llave para sellar. **NO APRIETE EN EXCESO.**

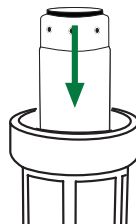


Figura 7

- 10** Lentamente abra el suministro de agua mientras presiona el botón de liberación de aire rojo en el cabezal del filtro y revise si hay fugas. Permita que el agua corra durante cinco (5) minutos con la llave abierta para purgar el aire.



**AO-MF-B**

Filtro de reemplazo AO-MF-B-R

Flujo nominal del servicio 7.6 L/m (2.0 gpm)

Suministro de agua: comunitario o pozo privado

Presión de agua 172 a 689 kPa (25 a 100 PSI)

Temperatura del agua 4.4 a 37.8 °C (40 a 100 °F).

**RESOLUCIÓN DE PROBLEMAS**

**Hay fugas de agua en los conectores:**  
Apriete lentamente hasta que se detenga la fuga.

**Hay fugas de agua en las conexiones a presión:**  
Empuje el tubo lo más adentro que pueda. Si continúan las fugas, cierre el suministro de agua y empuje el collarín del conector mientras tira del tubo hacia afuera para retirar la tubería de agua. (Consulte Uso de los conectores a presión). Inspeccione el tubo. Si el tubo está agrietado o rayado, corte el extremo dañado lo más recto posible y vuelva a insertar el nuevo extremo del tubo en el conector.

**LIMPIEZA:**

Puede limpiar el exterior de su sistema de filtración con agua tibia con jabón. Enjuague bien con agua limpia y fresca. Nunca use productos químicos de limpieza en la superficie exterior del sistema, ya que puede dañar la carcasa.



No usar con agua que no sea microbiológicamente segura o cuya calidad sea desconocida sin la desinfección previa o posterior adecuada del sistema. Es posible usar sistemas certificados para la reducción de quistes en aguas desinfectadas que puedan tener quistes filtrables.

## REEMPLAZO DEL FILTRO

Recomendamos reemplazar el filtro AO-MF-B-R cada 6 meses y antes si hay una reducción significativa en la presión de agua.

1. Cierre el suministro de agua.
2. Presione el botón de liberación de aire rojo para aliviar la presión en la carcasa.
3. Destornille la carcasa y retire el filtro antiguo. Lave la carcasa minuciosamente con jabón suave y agua. Enjuague completamente.
4. Inserte el filtro nuevo y vuelva a instalar la carcasa. Asegúrese de que el filtro esté asentado en la carcasa antes de apretarlo en el cabezal.
5. Apriete con la mano hasta que esté ajustado. Si es necesario, use la llave para filtro que se suministra para apretar completamente.  
**NO APRIETE EN EXCESO.**
6. Abra el suministro de agua. Si aparecen fugas, apriete la carcasa según sea necesario.
7. Lave el sistema por 5 minutos.

### CONSEJOS

Antes de cambiar el filtro, corte el suministro de agua. Coloque una cubeta bajo el sistema de filtración para recolectar la pequeña cantidad de agua que saldrá después de retirar la carcasa. Si se usa un filtro que no sea de A. O. Smith, el instalador debe garantizar que el filtro de reemplazo sea adecuado.



Hoja de datos de rendimiento						
NSF/ANSI 42: Reducción de sustancias	Concentración de riesgo de ingreso mg/L	Reducción promedio %	Requisitos de reducción de NSF	Saliente máx.	Reducción mín. %	Entrante promedio
Sabor y olor a cloro	2.0 mg/L +/- 10%	66.5%	≥ 50%	0.93 mg/L	52.8%	2.0 mg/L
Fabricado por: A. O. Smith Corporation 11270 West Park Place   Milwaukee, WI 53224 Fabricado por Kemflo International Co. Ltd   Hecho en China						

Este sistema se probó conforme a la norma NSF/ANSI 42 para la reducción de las sustancias indicadas anteriormente. Se redujo la concentración de las sustancias indicadas en el agua que entra al sistema a una concentración menor o igual al límite permitido para el agua que sale del sistema según se especifica en la norma NSF/ANSI 42.

Los sistemas se deben instalar y operar de acuerdo con los procedimientos y pautas recomendados por el fabricante.

Consulte la Declaración de garantía para obtener detalles.

No usar con agua que no sea microbiológicamente segura o cuya calidad sea desconocida sin la desinfección adecuada antes o después del sistema. Las pruebas se realizaron en condiciones de laboratorio estándar, el rendimiento real puede variar.

® NSF es una marca registrada de NSF International.

®Teflon es una marca registrada de Chemours Co.



Sistema probado y certificado por NSF International según la norma NSF/ANSI 42 para la reducción del sabor y olor a cloro.

**GARANTÍA****LIMITADA****Lo que está cubierto:**

Esta garantía cubre defectos en materiales o en la mano de obra de la fabricación de sus sistemas de filtrado de agua potable de A. O. Smith, salvo según se estipula a continuación.

**Duración:**

Esta garantía dura 365 días a partir de la fecha de compra por parte del consumidor ("Período de garantía").

**Lo que no está cubierto:**

Esta garantía no cubre cartuchos filtrantes y ningún producto que se haya instalado sin cumplir con las instrucciones o que se haya abusado u operado de manera incorrecta. La garantía limitada que se indica en este documento reemplaza cualquiera y todas las garantías, expresas o implícitas, ya sea por escrito o en forma oral, lo que incluye, entre otras, las garantías implícitas de idoneidad para un propósito en particular o la garantía implícita de comerciabilidad. A. O. Smith no será responsable por ningún daño indirecto, emergente, especial o contingente que surja directa o indirectamente de cualquier defecto o uso del sistema. El propietario será responsable por toda la mano de obra y cualquier otro gasto relacionado con el retiro, reparación o instalación del sistema de filtración o de cualquier pieza componente. Por último, se anulará esta garantía si el producto se usa con piezas que no sean originales de A. O. Smith. Esto incluye, entre otros, filtros de repuesto, llaves y válvulas de cambio.

**Lo que A. O. Smith hará:**

Reemplazaremos la pieza defectuosa del producto cubierto y se la enviaremos con las instrucciones de instalación después del pago de USD 9.50 por el envío y manipulación por incidente.

**Cómo obtener el servicio:**

Para recibir el servicio conforme a esta garantía, debe comunicarse con A. O. Smith por correo electrónico a [AOSmithatLowes.com/contactus](mailto:AOSmithatLowes.com/contactus) dentro del Período de garantía y describir el problema a un representante de servicio al cliente, el que verificará que el producto esté cubierto por la garantía y determinará si se reemplazará una pieza o el sistema y si es que debe enviar la pieza defectuosa a nuestro cargo.

**Cómo se aplica la ley estatal:**

Esta garantía otorga derechos específicos, pero es posible que tenga otros derechos que varían según el estado. Algunos estados no permiten la exclusión o limitación de garantías implícitas o de daños indirectos o consecutivos, por lo que es posible que la limitación anterior no le corresponda.

**Tarjeta de garantía:**

No es necesario registrar la garantía para la cobertura conforme a la garantía limitada de A. O. Smith. Si realizó la compra a través de un minorista o distribuidor, complete el registro de garantía en línea en [AOSmithatLowes.com/register](http://AOSmithatLowes.com/register).

Una vez registrada en línea, tendremos un registro de su compra y no tendrá que presentar un comprobante de compra por una reclamación de garantía.



The recommended replacement frequency for filter AO-MF-B-R in the Undersink Filtration system is every 6 months or sooner if noticeable pressure drop occurs.

La frecuencia de reemplazo recomendada para el filtro AO-MF-B-R en el sistema de filtración para debajo del fregadero es cada 6 meses o antes si ocurre una reducción de presión considerable.

**Get the most out of your filter by using only genuine A. O. Smith replacements.**

**Visit [AOSmithAtLowes.com](https://www.aosmithatlowes.com) to find replacements or visit your local Lowe's store.**

Aproveche al máximo su filtro con los repuestos originales de A. O. Smith.

Visite [AOSmithAtLowes.com](https://www.aosmithatlowes.com) para encontrar repuestos o visite su tienda Lowe's local.

This filter system is designed and tested for use with genuine A. O. Smith parts, including replacement filters, faucet and all hardware. Use of parts from other manufacturers may result in loss of contaminant reduction performance, system damage or failure. Use of parts from other manufacturers will also void your warranty. Please visit [AOSmithAtLowes.com](https://www.aosmithatlowes.com) for replacement parts. Installation must comply with state and local ordinances.

A. O. Smith is not liable for consequential or incidental damages due to improper installation.

Este sistema de filtrado está diseñado y probado para ser usado con piezas originales de A. O. Smith, lo que incluye los filtros, la llave y todas las piezas metálicas de repuesto. El uso de piezas de otros fabricantes puede generar una pérdida en el rendimiento de la reducción de contaminantes, dañar el sistema o causar fallas. El uso de piezas de otros fabricantes también anulará su garantía. Visite [AOSmithAtLowes.com](https://www.aosmithatlowes.com) para ver los repuestos. La instalación debe cumplir con las ordenanzas estatales y locales.

A. O. Smith no se hace responsable por daños indirectos o emergentes a causa de una instalación incorrecta.



System tested and certified by NSF International against NSF/ANSI standard 42 for the reduction of chlorine taste and odor.

Sistema probado y certificado por NSF International según la norma NSF/ANSI 42 para la reducción del sabor y olor a cloro.

AO-MF-B\_Install\_20180830